



naše značka  
5002276309  
vyřizuje  
Simona Kloudová  
datum  
14.12.2020

Ing. Milan Ulbrych  
Dvorská 748/9  
46601 Jablonec nad Nisou

Věc:

**Bezděčín, Dostavba kanalizace**

**SO 01 - Kanalizační stoky**

**SO 02 - Kanalizační přípojky (Veřejné části)**

**Kanalizační přípojky (Soukromé části)**

K.ú. - p.č.: Bezděčín u Mladé Boleslavi-284/62,284/65,284/56,284/50,284/55,284/29,284/93 a další

Stavebník: Vodovody a kanalizace Mladá Boleslav, a.s., Čechova 1151, 29301 Mladá Boleslav

Účel stanoviska: Povolení stavby - stavební režim (ÚR+SP)

GasNet, s.r.o., jako provozovatel distribuční soustavy (PDS) a technické infrastruktury, zastoupený GasNet Služby, s.r.o., vydává toto stanovisko:

V ZÁJMOVÉM ÚZEMÍ STAVBY SE NACHÁZÍ TATO PLYNÁRENSKÁ ZAŘÍZENÍ A PLYNOVODNÍ PŘÍPOJKY:

STL plynovody PE d63, 50, příp.

Zhotovitel stavby je povinen postupovat podle platných předpisů a norem, i když je v dokumentaci uvedeno jinak! Křížení sítí požadujeme kolmě, min. 60°.

Pro realizaci stavby stanovujeme tyto podmínky:

- Před zahájením stavby bude provedeno vytyčení PZ viz.odst.3 (<http://www.gasnet.cz/zadost-o-vytyceni>)- poskytnutý zakres je pouze ORIENTAČNÍ.
- Digitální data lze získat: <http://www.gasnet.cz/cs/zadost-o-vektorova-data/>.
- Při realizaci stavby, souběhu a křížení IS požadujeme dodržet ČSN 73 6005, TPG 702 01, TPG 702 04, zákon č.458/2000 Sb., případně další předpisy a ČSN související s uvedenou stavbou.
- Pokud stavba vyvolá výškovou nebo směrovou úpravu trasy plynárenského zařízení, bude zpracována PD přeložek plynárenských zařízení. Info a následné stanovisko k přeložce: <http://www.gasnet.cz/cs/kontakt-ni-system/>
- V ochranném pásmu plynovodů (1+1 m) budou práce prováděny výhradně ručním způsobem.
- Křížení a souběh kanalizace s plynárenským zařízením a plynovodními přípojkami (dále jen PZ) musí být v souladu s ČSN 73 6005, tab. 1 a 2.
- Obrisy kanalizačních šachet budou umístěny minimálně 500 mm od obrysu PZ.
- Při křížení PZ z materiálu PE bude provedena kontrola funkčnosti signalizačního vodiče.
- Pokud realizace stavby vyvolá výškovou nebo směrovou úpravu trasy PZ, bude toto posuzováno jako přeložka. Náklady budou hrazeny investorem stavby.
- Úhel křížení PZ s kanalizačním potrubím bude 90°, nelze-li tento úhel v odůvodněných případech dodržet, může být úhel křížení menší, nejméně však 60°.

V rozsahu této stavby souhlasíme s povolením stavby dle zákona 183/2006 Sb. ve znění pozdějších předpisů. Tento souhlas platí pro územní řízení, řízení o územním souhlasu, veřejnoprávní smlouvy pro umístění stavby, zjednodušené územní řízení, ohlášení, stavební řízení, společné územní a stavební řízení, veřejnoprávní smlouvu o provedení stavby nebo oznámení stavebního záměru s certifikátem autorizovaného inspektora.

**GasNet Služby, s.r.o.**

Plynárenská 499/1 · Zábřehovice · 602 00 Brno · T 555 90 10 10 · [www.gasnet.cz](http://www.gasnet.cz)

IČ: 27935311 · DIČ: CZ27935311

**Zápis do obchodního rejstříku:** Krajský soud v Brně, sp. zn. C 57165, dne 26. 7. 2007

**Certificate of incorporation:** Regional Court in Brno, ref. number C 57165, on 26th July 2007

Zákaznická linka GasNet 555 90 10 10, [info@gasnet.cz](mailto:info@gasnet.cz), [www.gasnet.cz](http://www.gasnet.cz)

V zájmovém území se mohou nacházet plynárenská zařízení jiných vlastníků či správců, případně i dlouhodobě nefunkční/neprovozovaná plynárenská zařízení bez dostupných informací o jejich poloze a vlastnictví.

Plynárenská zařízení a plynovodní přípojky (dále jen PZ) jsou dle ust. § 2925 zákona č. 89/2012 Sb., občanského zákoníku, provozovány jako zařízení zvláště nebezpečná a z tohoto důvodu jsou chráněna ochranným pásmem dle zákona č. 458/2000 Sb. ve znění pozdějších předpisů.

Rozsah ochranného pásma je stanoven v zákoně 458/2000 Sb. ve znění pozdějších předpisů.

Stavební činnosti je možné realizovat pouze při dodržení podmínek stanovených v tomto stanovisku. Nebudou-li tyto podmínky dodrženy, budou stavební činnosti považovány dle § 68 zákona č. 458/2000 Sb. ve znění pozdějších předpisů za činnost bez našeho předchozího souhlasu. Při každé změně projektu nebo stavby (zejména trasy navrhovaných inženýrských sítí) je nutné požádat o nové stanovisko k této změně.

Nedodržení podmínek uvedených v tomto stanovisku zakládá odpovědnost stavebníka za vzniklé škody.

Za stavební činnosti se pro účely tohoto stanoviska považují všechny činnosti prováděné v ochranném pásmu PZ (tzn. bezvýkopové technologie a terénní úpravy) a činnosti mimo ochranné pásmo, pokud by takové činnosti mohly ohrozit bezpečnost a spolehlivost PZ (např. trhací práce, sesuvy půdy, vibrace, apod.).

Případné zřizování stavenišť, skladování materiálů, stavebních strojů apod. bude realizováno mimo ochranné pásmo PZ (není-li ve stanovisku uvedeno jinak).

Při použití nákladních vozidel, stavebních strojů a mechanismů požadujeme zabezpečit případný přejezd přes PZ uložením betonových panelů v místě přejezdu PZ.

#### **PŘI REALIZACI STAVBY BUDOU DODRŽENY TYTO PODMÍNKY PRO PROVÁDĚNÍ STAVEBNÍ ČINNOSTI:**

(1) Před zahájením stavební činnosti bude provedeno vytyčení trasy a přesné určení uložení PZ. Vytyčení trasy provede příslušná regionální oblast ZDARMA. Formulář a kontakt naleznete na <https://www.gasnet.cz/cs/ds-vytyceni-pz/>, lze využít QR kód, který je uveden v tomto stanovisku. Při podání žádosti uvede žadatel naši značku (číslo jednací) uvedenou v úvodu tohoto stanoviska a sdělí termín zahájení a ukončení stavby. O provedeném vytyčení trasy bude sepsán protokol. Přesné určení uložení PZ (sondou) je povinen provést stavebník na svůj náklad.  
**BEZ VYTYČENÍ TRASY A PŘESNÉHO URČENÍ ULOŽENÍ PZ STAVEBNÍKEM NESMÍ BÝT VLASTNÍ STAVEBNÍ ČINNOST ZAHÁJENA. VYTYČENÍ POVAŽUJEME ZA ZAHÁJENÍ STAVEBNÍ ČINNOSTI V OCHRANNÉM A BEZPEČNOSTNÍM PÁSMU PZ. PROTOKOL O VYTYČENÍ MÁ PLATNOST 2 MĚSÍCE.**

(2) Stavebník je povinen stavebnímu podnikateli prokazatelně předat kopii tohoto stanoviska. Převzetí kopie stvrdí stavební podnikatel stavebníkovi svým podpisem a zápisem do stavebního deníku. Pracovníci provádějící stavební činnosti budou prokazatelně seznámeni s polohou PZ, rozsahem ochranného pásma a těmito podmínkami.

(3) Bude dodržena mj. ČSN 73 6005, TPG 702 01, TPG 702 04, TPG 700 03, zákon č. 458/2000 Sb. ve znění pozdějších předpisů, případně další předpisy související s uvedenou stavbou.

(4) Při provádění stavební činnosti v ochranném pásmu PZ vč. přesného určení uložení PZ je stavebník povinen učinit taková opatření, aby nedošlo k poškození PZ nebo ovlivnění jejich bezpečnosti a spolehlivosti provozu. Nebude použito nevhodného nářadí, zemina bude těžena pouze ručně bez použití pneumatických, elektrických, bateriových a motorových nářadí.

(5) V případě použití bezvýkopových technologií (např. protlaku) bude před zahájením stavební činnosti provedeno úplné obnažení PZ v místě křížení na náklady stavebníka. Technologie musí být navržena tak, aby v místě křížení nebo souběhu s PZ byl dostatečný stranový nebo výškový odstup od PZ, který zajistí nepoškození PZ během prací a to s ohledem na použitou bezvýkopovou technologii a všechny její účinky na okolní terén. V případě, že nemůže být tato podmínka dodržena, nesmí být použita bezvýkopová technologie.

(6) Odkrytá PZ budou v průběhu nebo při přerušení stavební činnosti řádně zabezpečena proti jejich poškození.

(7) Poklopy uzávěrů a ostatních armatur na PZ, vč. hlavních uzávěrů plynu (HUP) na odběrném plynovém zařízení udržovat stále přístupné a funkční po celou dobu trvání stavební činnosti.

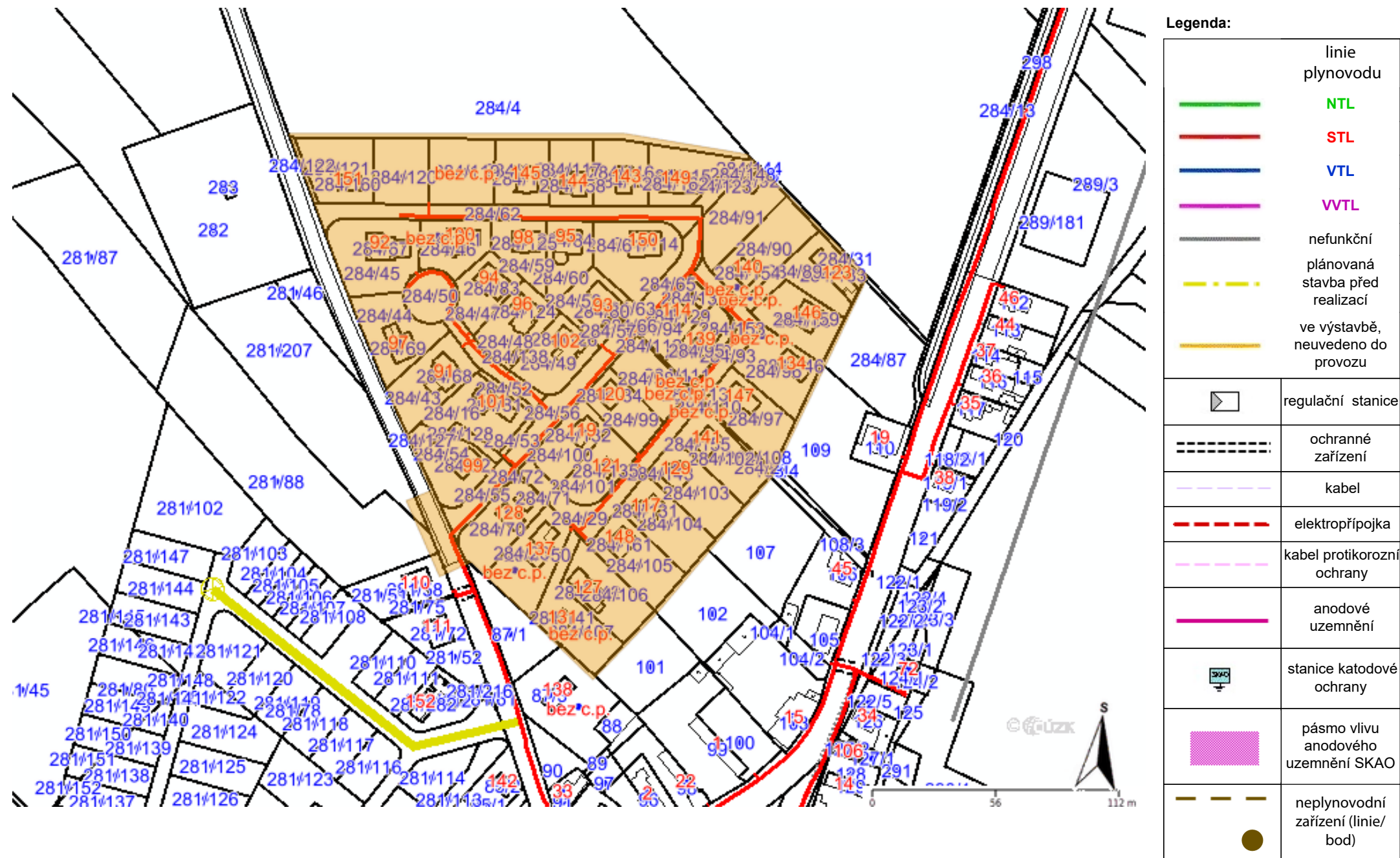
(8) Bude zachována hloubka uložení PZ (není-li ve stanovisku uvedeno jinak).

(9) Stavebník je povinen neprodleně oznámit každé i sebemenší poškození PZ (vč. drobných vrypů do PE potrubí, poškození izolace, signalizačního vodiče, výstražné fólie, markeru atd.) na telefon 1239.

(10) Před provedením zásypu výkopu a v průběhu stavby bude provedena kontrola dodržení podmínek stanovených pro



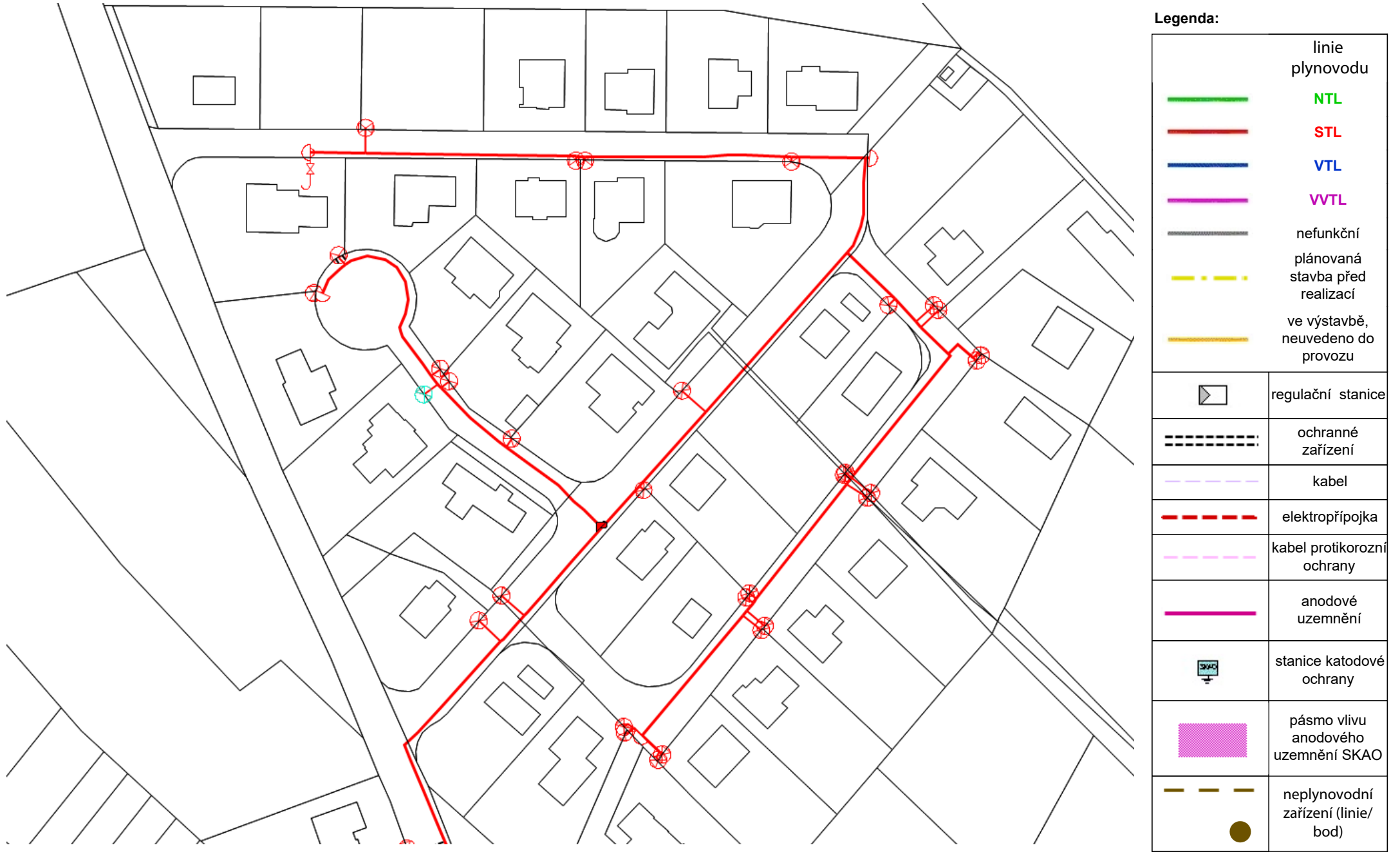
Provozovatel DS: GasNet, s.r.o.; Stavebník: Vodovody a kanalizace Mladá Boleslav, a.s., Čechova 1151, 29301 Mladá Boleslav. K.ú.: Bezděčín u Mladé Boleslavi-284/62,284/65,284/56,284/50,284/55,284/29,284/93 a další.





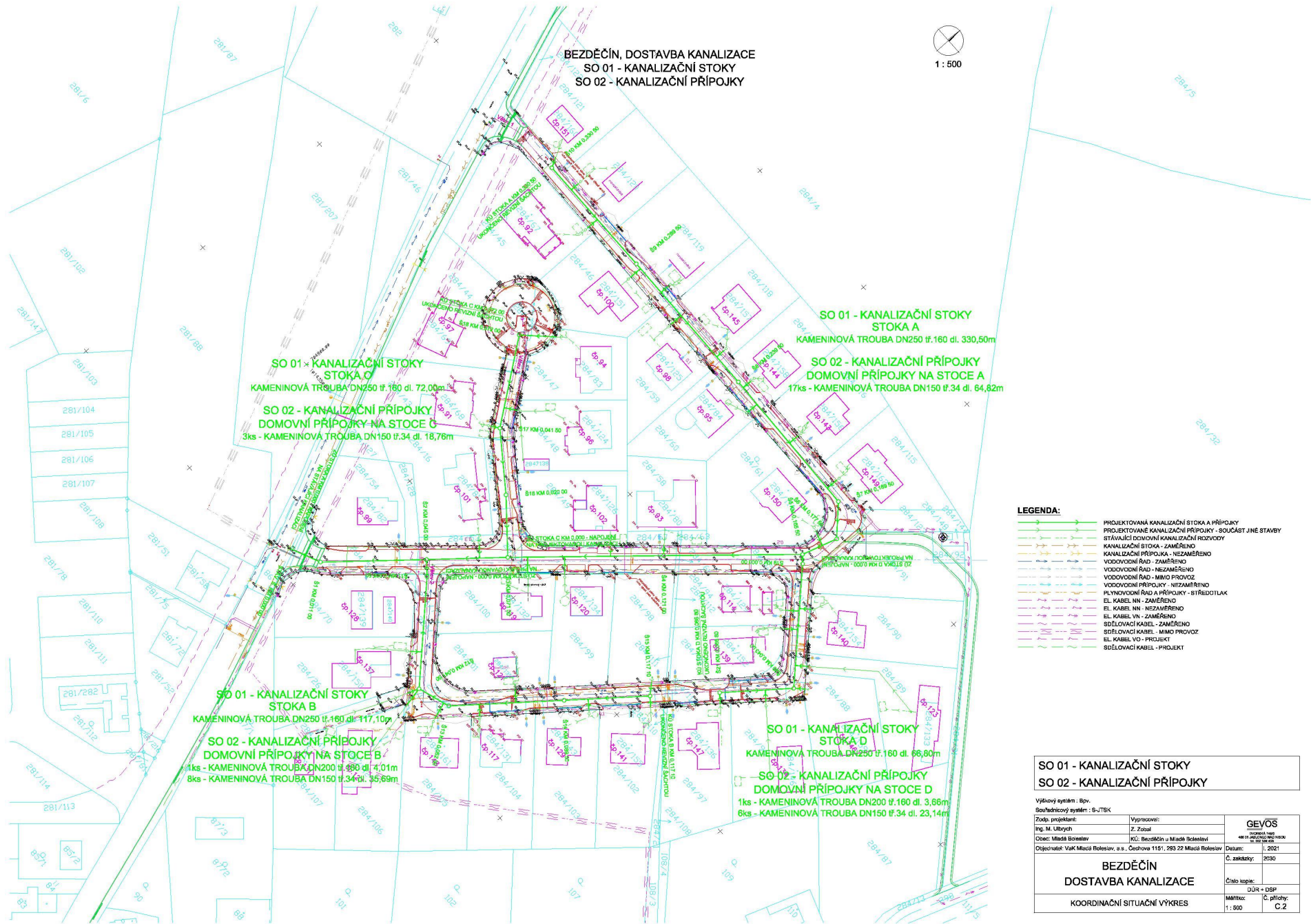
**Příloha: Detailní zakres plynárenského zařízení. Tato příloha je nedílnou součástí stanoviska č. 5002276309 ze dne 14.12.2020.**

Provozovatel DS: GasNet, s.r.o.; Stavebník: Vodovody a kanalizace Mladá Boleslav, a.s., Čechova 1151, 29301 Mladá Boleslav. K.ú.: Bezděčín u Mladé Boleslavi-284/62,284/65,284/56,284/50,284/55,284/29,284/93 a další.



**Příloha: Ověřená příloha žadatele. Tato příloha je nedílnou součástí stanoviska č. 5002276309 ze dne 14.12.2020.**

Provozovatel DS: GasNet, s.r.o.; Stavebník: Vodovody a kanalizace Mladá Boleslav, a.s., Čechova 1151, 29301 Mladá Boleslav. K.ú.: Bezděčín u Mladé Boleslavi-284/62,284/65,284/56,284/50,284/55,284/29,284/93 a další.



SO 01 - KANALIZAČNÍ STOKY SO 02 - KANALIZAČNÍ PŘÍPOJKY	
Výkresový systém : BpV Souřadnicový systém : S-JTSK	
Zodp. projektant: Ing. M. Urbých	Vypracoval: Z. Zsuz
Obec: Mladá Boleslav	K.ú.: Bezděčín u Mladé Boleslavi
Objednatel: Vaki Mladá Boleslav, a.s., Čechova 1151, 293 22 Mladá Boleslav	
Datum: 1. 2021	
Č. zakázky: 2030	
BEZDĚČÍN DOSTAVBA KANALIZACE	
Číslo kopie: DÚR + DÚP	
Měřítko: 1:500	
KOORDINAČNÍ SITUAČNÍ VÝKRES	
C.2	

**Příloha: Ověřená příloha žadatele. Tato příloha je nedílnou součástí stanoviska č. 5002276309 ze dne 14.12.2020.**

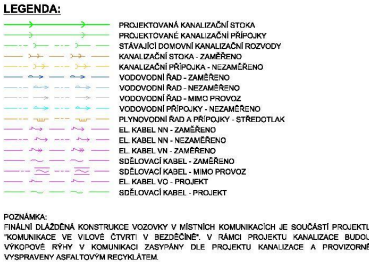
Provozovatel DS: GasNet, s.r.o.; Stavebník: Vodovody a kanalizace Mladá Boleslav, a.s., Čechova 1151, 29301 Mladá Boleslav. K.ú.: Bezděčín u Mladé Boleslavi-284/62,284/65,284/56,284/50,284/55,284/29,284/93 a další.



SO 01 - KANALIZAČNÍ STOKY  
SO 02 - KANALIZAČNÍ PŘÍPOJKY

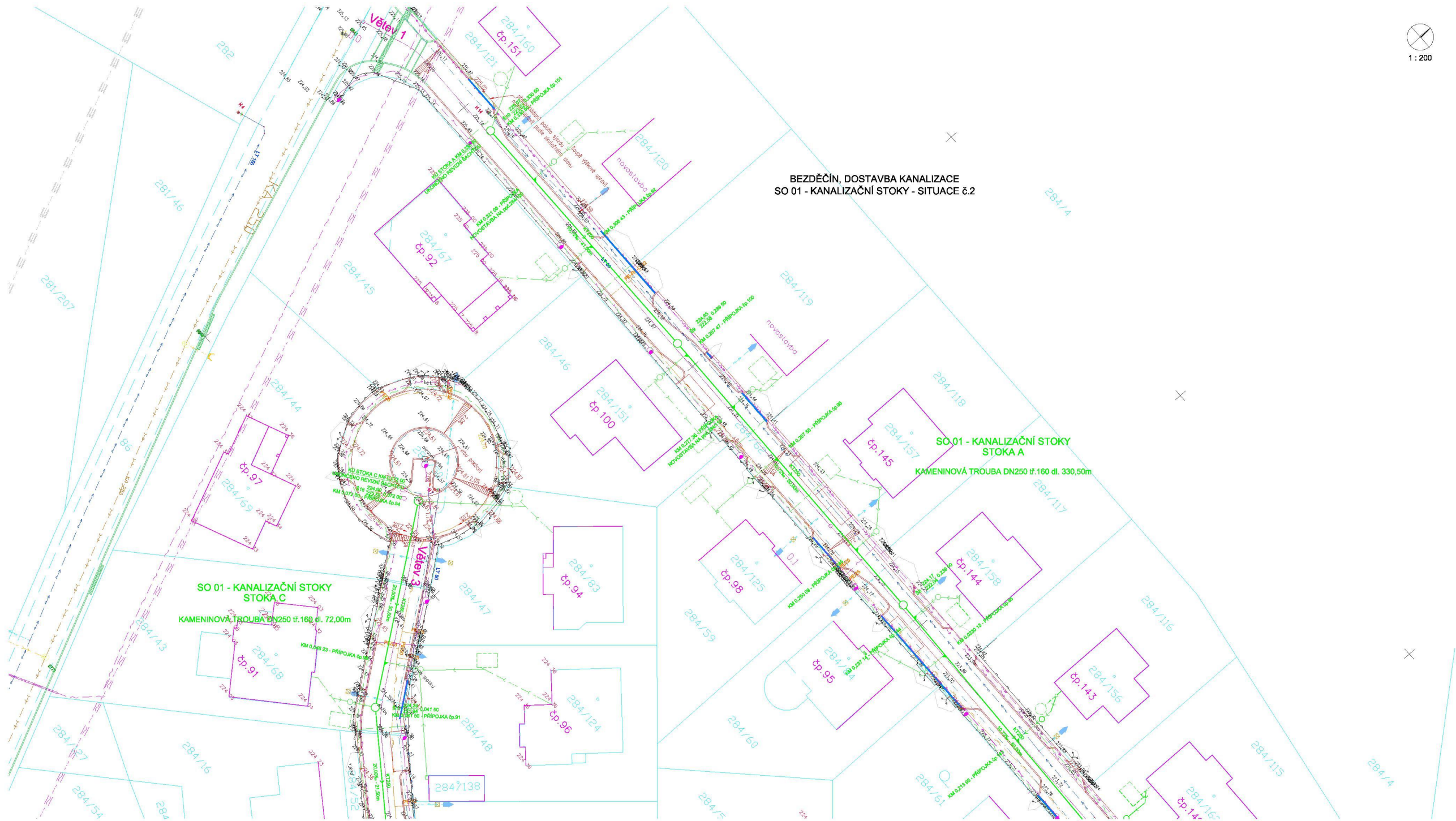
Zodp. projektant:	Vypracoval:	<b>GEVOS</b> <small>OTVORSKÁ 748/0 488 01 JABLONEC NAD NISOU IČ: 602 384 455</small>	
Ing. M. Ulbrich	Z. Zobal		
Obec: Mladá Boleslav	KÚ: Bezděčín u Mladé Boleslavi	Datum:	I. 2021
<b>BEZDĚČÍN</b> <b>DOSTAVBA KANALIZACE</b>		Č. zakázky:	2030
		Číslo kopie:	
		DÚR + DSP	
SITUAČNÍ VÝKRES ŠIRŠÍCH VZTAHŮ		Měřítko:	Č. přílohy: C.1







Provozovatel DS: GasNet, s.r.o.; Stavebník: Vodovody a kanalizace Mladá Boleslav, a.s., Čechova 1151, 29301 Mladá Boleslav. K.ú.: Bezděčín u Mladé Boleslavi-284/62,284/65,284/56,284/50,284/55,284/29,284/93 a další.



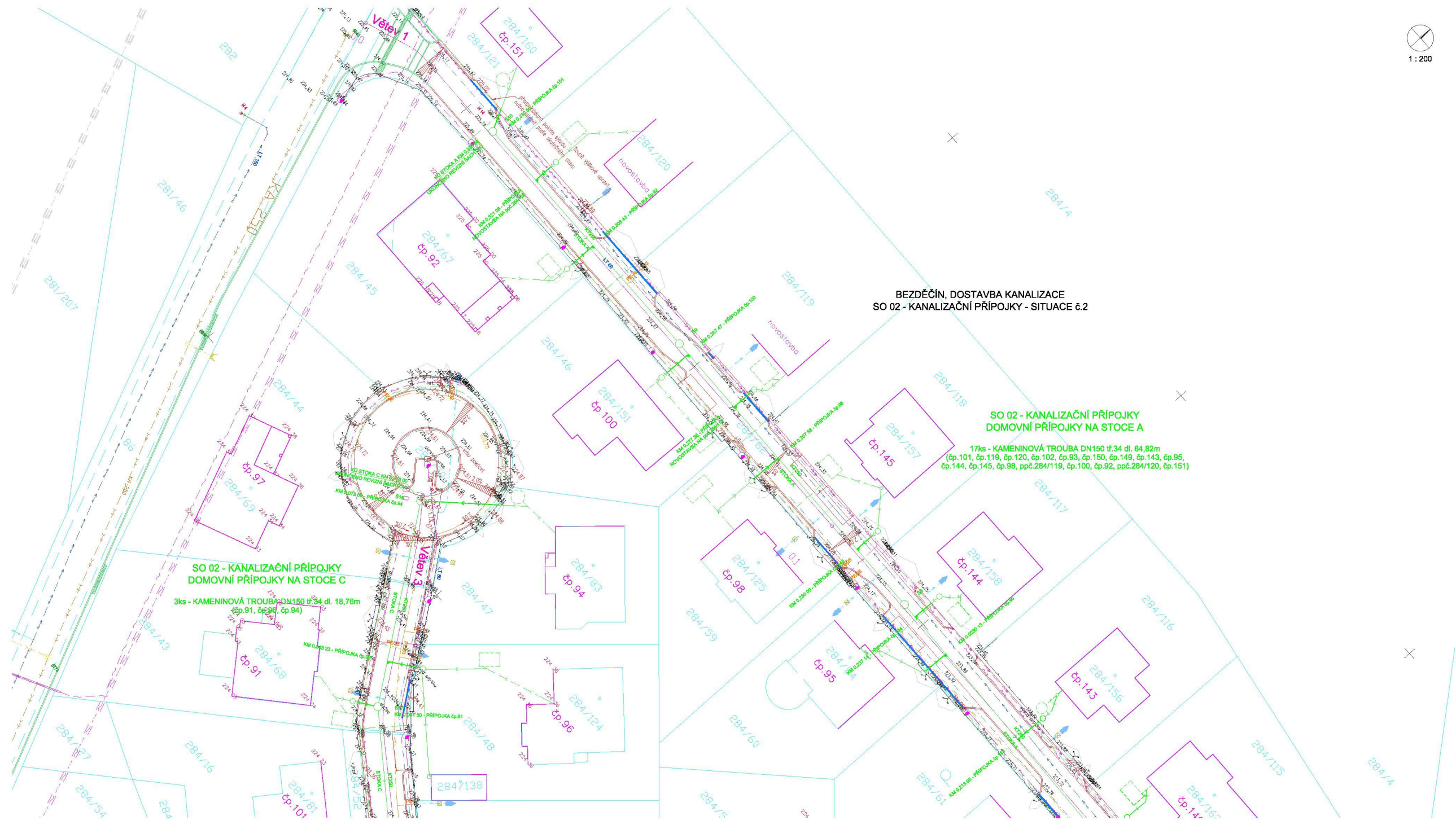
**LEGENDA:**

- PROJEKTOVANÁ KANALIZAČNÍ STOKA
- PROJEKTOVANÉ KANALIZAČNÍ PŘÍPOJKY
- STÁVAJÍCÍ DOMOVNÍ KANALIZAČNÍ ROZVODY
- KANALIZAČNÍ STOKA - ZAMĚŘENO
- KANALIZAČNÍ PŘÍPOJKA - ZAMĚŘENO
- VODOVODNÍ RAD - ZAMĚŘENO
- VODOVODNÍ RAD - NEZAMĚŘENO
- VODOVODNÍ RAD - MIMO PROVOZ
- VODOVODNÍ PŘÍPOJKA - NEZAMĚŘENO
- PLYNOVODNÍ RAD A PŘÍPOJKY - STŘEDOTIAK
- EL. KABEL NN - ZAMĚŘENO
- EL. KABEL NN - NEZAMĚŘENO
- EL. KABEL VN - ZAMĚŘENO
- SÍŤOVACÍ KABEL - ZAMĚŘENO
- SÍŤOVACÍ KABEL - MIMO PROVOZ
- EL. KABEL VO - PROJEKT
- SÍŤOVACÍ KABEL - PROJEKT

**POZNÁMKA:**  
FINÁLNÍ DÍLAŽEBNÁ KONSTRUKCE VOZOVKY V MÍSTNÍCH KOMUNIKACÍCH JE SOUČÁSTÍ PROJEKTU  
KOMUNIKACE VE VLOŽE OTVŘETÍ V BEZDĚČÍNĚ - V RÁMCI PROJEKTU KANALIZACE BUDOU  
VYKOPOVÉ RÝHY V KOMUNIKACI ZASYPÁNY DLE PROJEKTU KANALIZACE A PROVIZORNĚ  
VYSRAVENY ASFALTOVÝM RECYKLÁTEM.

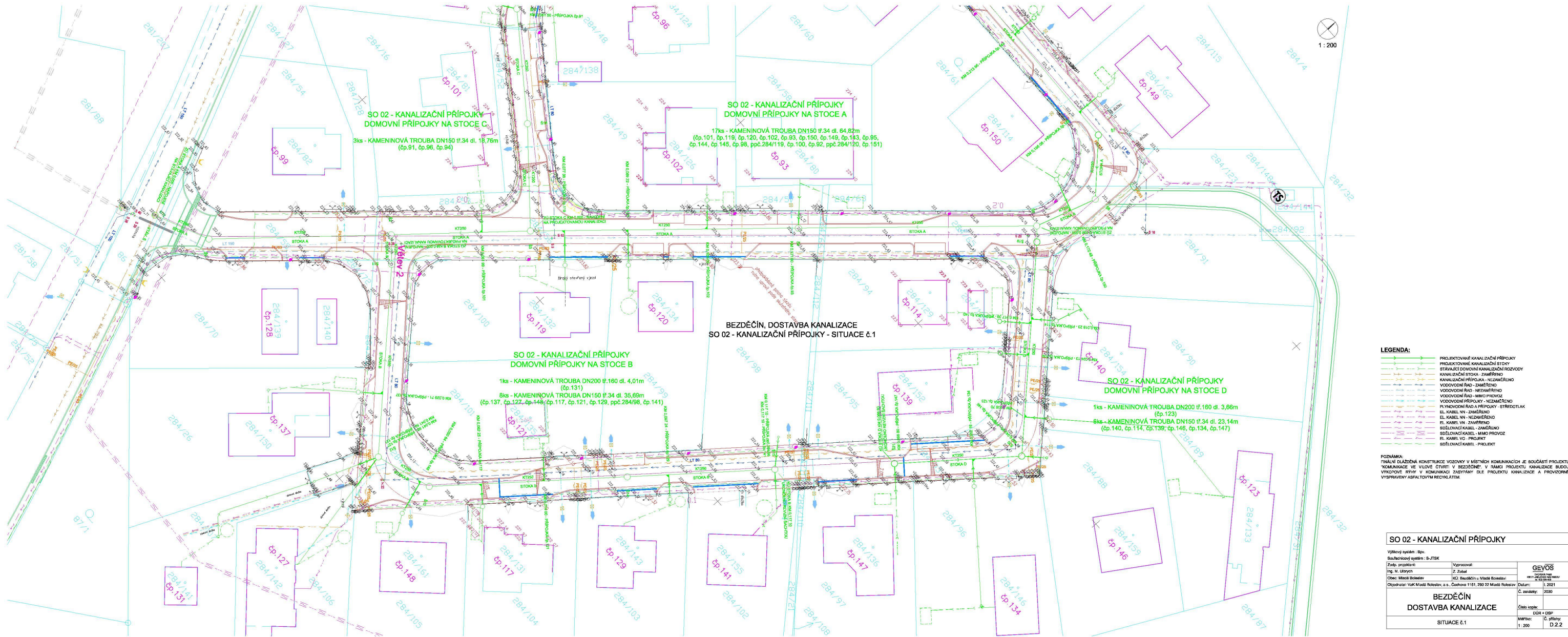
SO 01 - KANALIZAČNÍ STOKY			
Výřezový systém : Bp.			
Souhrlní nový systém : S-JTSK			
Zdroj projektant:	Výpracoval:	GEVOS	
Ing. M. Urbach	Z. Zabal	veš. projekt. a st. inž.	
Obec: Mladá Boleslav	K.ú.: Bezděčín u Mladé Boleslavi	Datum: I. 2021	
Objednatel: VwK Mladá Boleslav, a.s., Čechova 1151, 293 22 Mladá Boleslav		Č. zakázky: 2030	
BEZDĚČÍN		Číslo kotle: DÚR + DBP	
DOSTAVBA KANALIZACE		Měřítko: Č. přílohy: D.1.3	
SITUACE 8.2		Měřítko: 1 : 200	





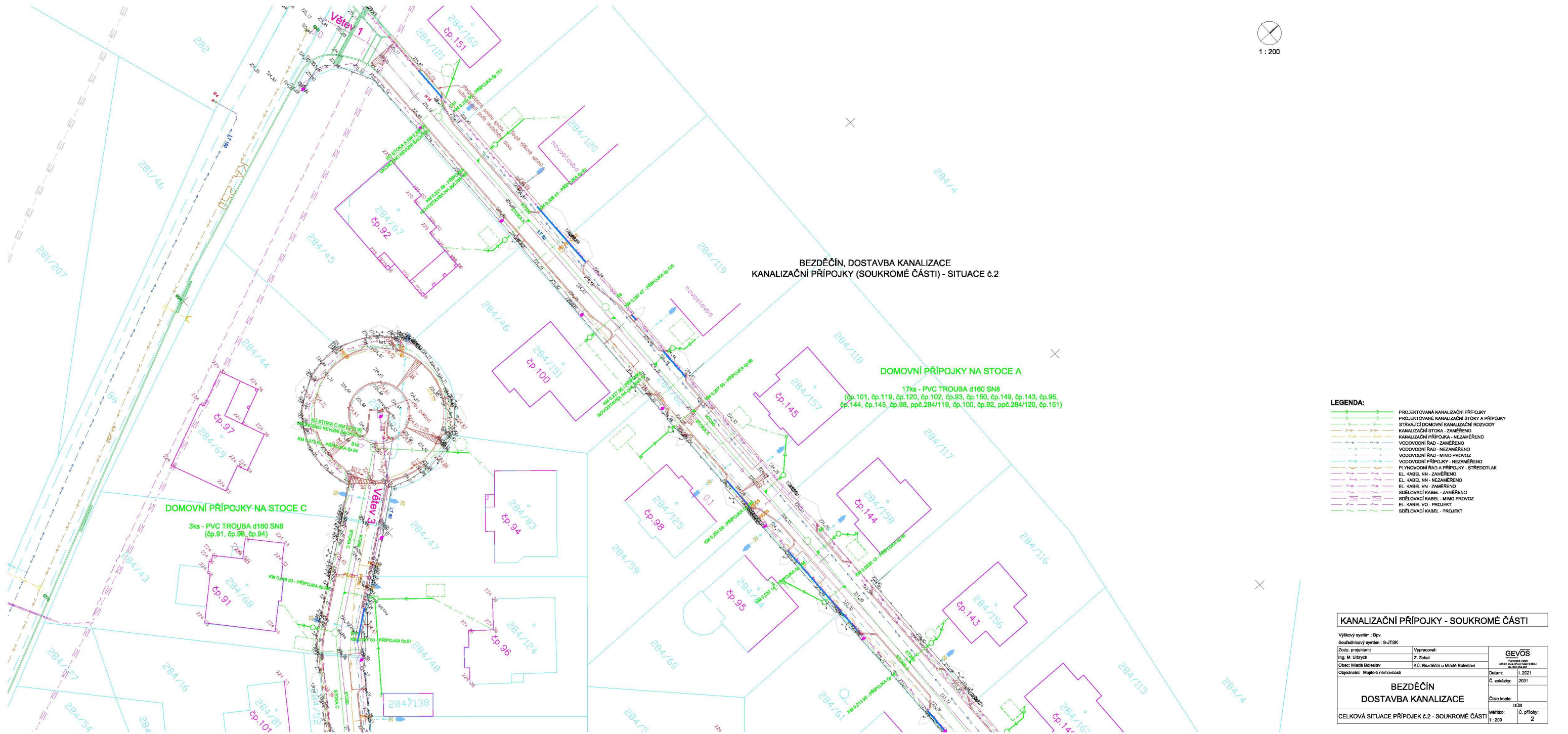
<b>SO 02 - KANALIZAČNÍ PŘÍPOJKY</b>	
Výřezový systém : Bpř. Souřadnicový systém : S-JT/SK	
Zdroj : projekt Ing. M. Uhlířský	Vypracoval : Z. Žalud
Číslo : 002 Městská část : Praha 10 Okrajová : Vok Mladá Boleslav, a.s. Číslo : 1151, 293 22 Mladá Boleslav	<div style="text-align: right;"> <b>GEVOS</b>  <small>GEVOS spol. s r.o.</small>  <small>466 00 Mladá Boleslav, Husova 100</small>  <small>TEL: 326 601 111</small>  <small>WWW.GEVOS.CZ</small> </div> <div> <b>BEZDEČÍN</b>  <b>DOSTAVBA KANALIZACE</b> </div> <div>         Datum : 1. 12.21          Č. zakázky : 2030          Číslo kódu :          DQR + GSP          Č. přílohy : D.2.3          SITUACE č.2       </div>







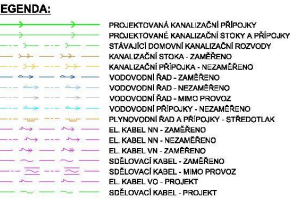
Provozovatel DS: GasNet, s.r.o.; Stavebník: Vodovody a kanalizace Mladá Boleslav, a.s., Čechova 1151, 29301 Mladá Boleslav. K.ú.: Bezděčín u Mladé Boleslavi-284/62,284/65,284/56,284/50,284/55,284/29,284/93 a další.



- LEGENDA:**
- PROJEKTOVANÁ KANALIZAČNÍ PŘÍPOJKY
  - PROJEKTOVANÉ KANALIZAČNÍ STOKY A PŘÍPOJKY
  - STAVAJÍCÍ DOMOVNÍ KANALIZAČNÍ ROZVODY
  - KANALIZAČNÍ STOKA - ZAMĚŘENO
  - KANALIZAČNÍ PŘÍPOJKA - NEZAMĚŘENO
  - VODOVODNÍ ŘAD - ZAMĚŘENO
  - VODOVODNÍ ŘAD - NEZAMĚŘENO
  - VODOVODNÍ ŘAD - MIMO PROVOZ
  - VODOVODNÍ PŘÍPOJKY - NEZAMĚŘENO
  - PLYNOVODNÍ ŘAD A PŘÍPOJKY - STŘEDOTIAK
  - EL. KABEL NN - ZAMĚŘENO
  - EL. KABEL NN - NEZAMĚŘENO
  - EL. KABEL VN - ZAMĚŘENO
  - SÍŤOVACÍ KABEL - ZAMĚŘENO
  - SÍŤOVACÍ KABEL - MIMO PROVOZ
  - EL. KABEL VO - PROJEKT
  - SÍŤOVACÍ KABEL - PROJEKT

KANALIZAČNÍ PŘÍPOJKY - SOUKROMÉ ČÁSTI			
Výškový systém : Bp.			
Souhrnný systém : S-JTSK			
Výpracoval:		<div>GEVOS</div> <div>GEVOS, s.r.o. IČ: 252 23 1231</div>	
Zdroj projektant:			
Ing. M. Ubrých		Datum: 1. 2021	
Z. Zábál		Č. zakázky: 2031	
Obec: Mladá Boleslav		<div>Číslo kódu:</div> <div>008</div>	
K.ú.: Bezdečín u Mladé Boleslavi			
Objednatel: Majitelé nemovitostí			
BEZDEČÍN			
DOSTAVBA KANALIZACE			
CELKOVÁ SITUACE PŘÍPOJEK č.2 - SOUKROMÉ ČÁSTI		Měřítko: 1 : 200	Č. přílohy: 2





<b>KANALIZAČNÍ PŘÍPOJKY - SOUKROMÉ ČÁSTI</b>			
Výběrový systém : Bp.			
Sběrný/sběrný systém : S-TDK			
Průběh, popsaný :	Výpracoval :	<b>GEVOS</b> <small>veřejný podnik s omezenou odpovědností</small> <small>125 00 000 000</small>	
Ing. M. Litavský	Z. Zoubal		
Kód: Městské Boleslavi			
Ověřeno: Městské Boleslavi		Datum: 1. 2021 Č. závazky: 2031	
Ověřeno: Městské Boleslavi		Číslo kopie: <span style="float: right;">DUB</span>	
<b>BEZDEČÍN</b>			
<b>DOSTAVBA KANALIZACE</b>			
CELKOVÁ SITUACE PŘÍPOJEK č.1 - SOUKROMÉ ČÁSTI		Mřížové	Č. přílohy:
		1:200	1